

CROWN

Specifikationer

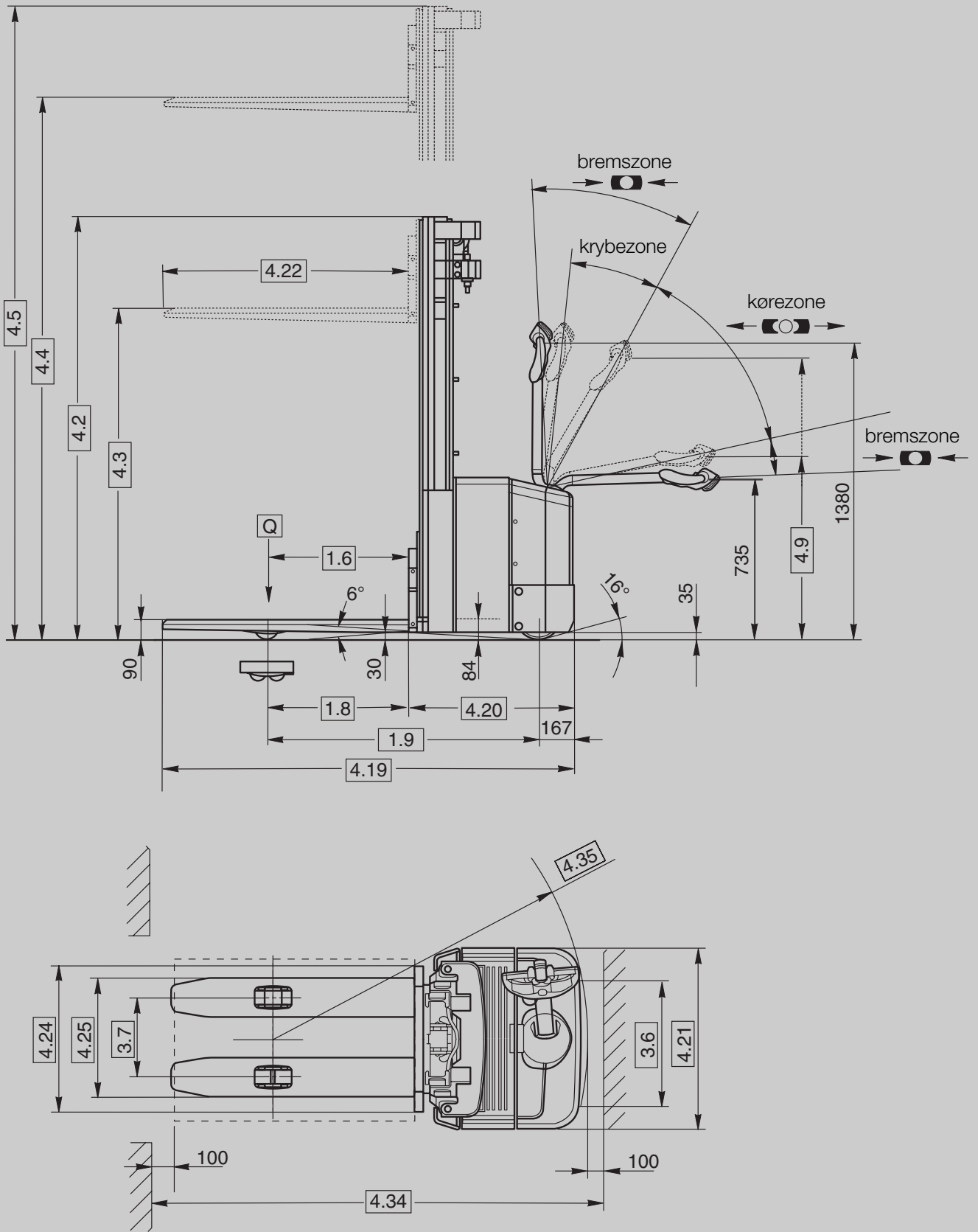
WE/WS 2300 serien

El-stabler for gående og stående fører

WE/WS 2300

Serien



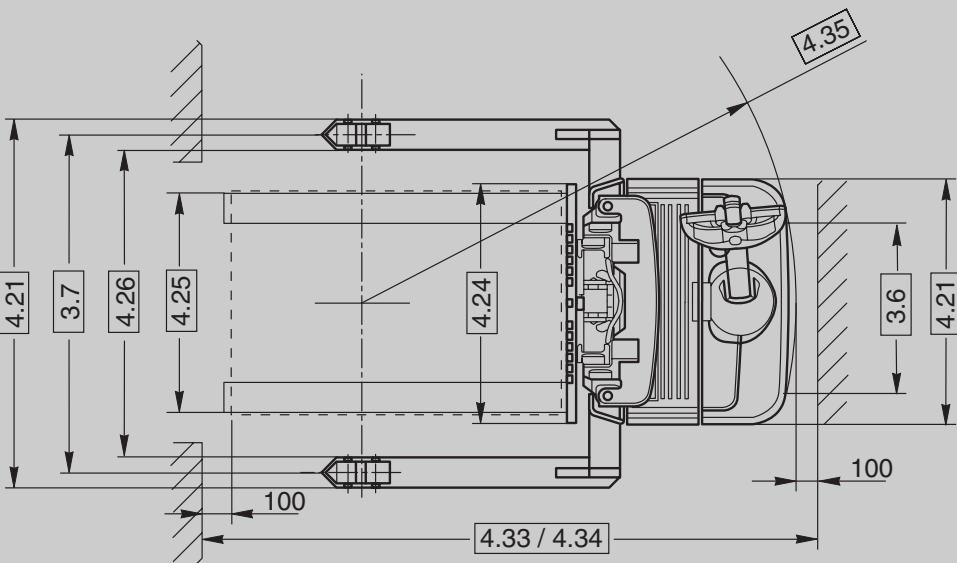
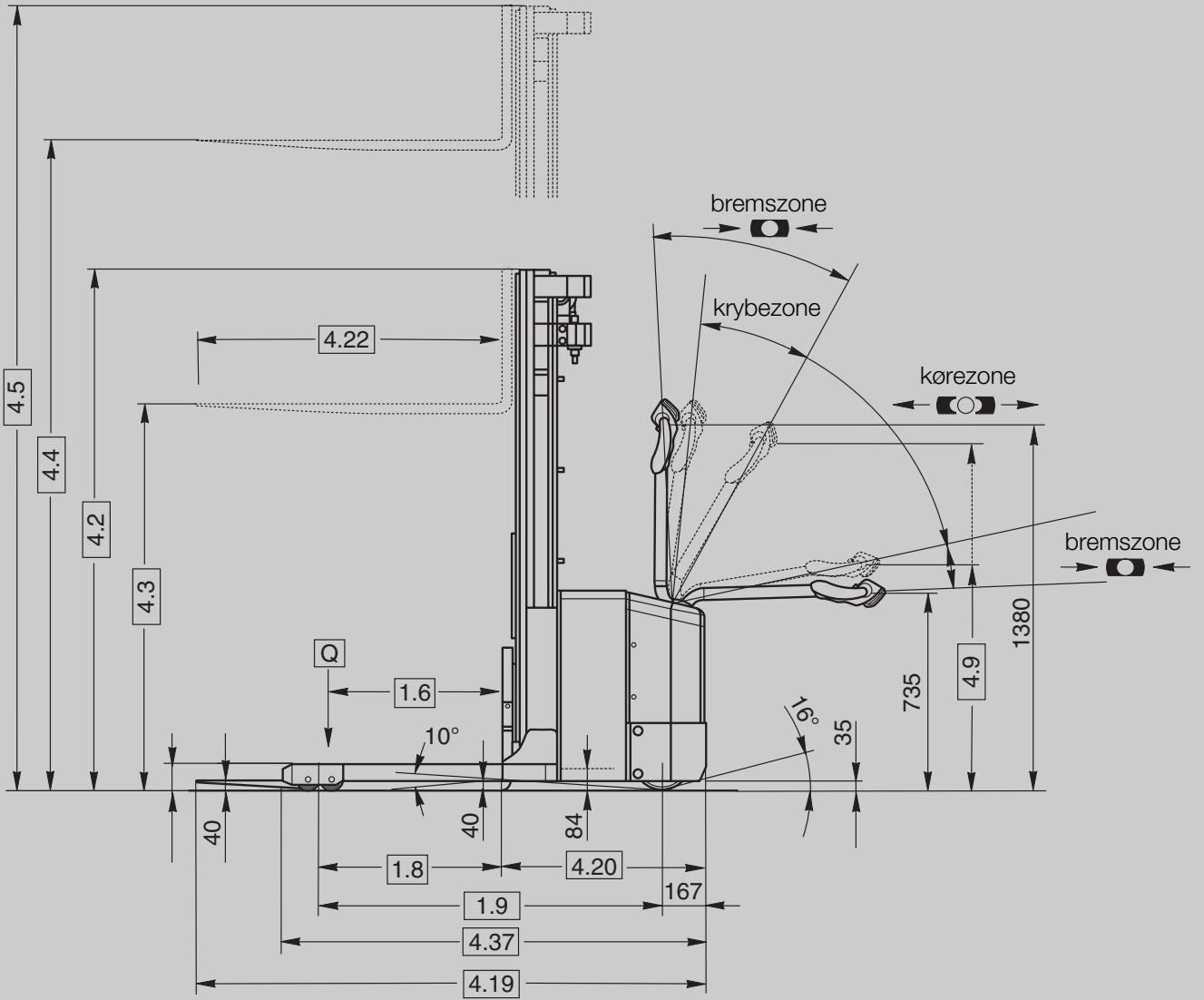


		Crown Equipment Corporation								
Generelle oplysninger	1.1	Producent	Crown Equipment Corporation							
	1.2	Model			WE 2300-1.25	WE 2300-1.6	WE 2300-1.6			
					TL/TF	TL/TF	TT			
	1.3	Drift			elektrisk	elektrisk	elektrisk			
	1.4	Betjeningstype			gående fører	gående fører	gående fører			
	1.5	Kapacitet	Q	t	1.25	1.6	1.6			
	1.6	Lastcenter	c	mm	600	600	600			
	1.8	Belastningslængde	x	mm	643	694	694			
	1.9	Akselafstand	y	mm	1206	1305	1305			
Vægt	2.1	Vægt	uden batteri	kg	se tabel 1	se tabel 1	se tabel 1			
	2.2	Akselbelastning	m. last for/bag	kg	840 / 1550	890 / 1925	890 / 1925			
	2.3	Akselbelastning	u. last for/bag	kg	825 / 315	870 / 340	870 / 340			
Dæk	3.1	Dæktype			vulkollan	vulkollan	vulkollan			
	3.2	Hjulstørrelse	for	mm	Ø 250 x 75	Ø 250 x 75	Ø 250 x 75			
	3.3	Hjulstørrelse	bag	mm	Ø 82 x 100	Ø 82 x 60	Ø 82 x 60			
	3.4	Yderligere hjul	støttehjul	mm	Ø 150 x 50	Ø 150 x 50	Ø 150 x 50			
	3.5	Hjul antal. (x = træk)	for/bag			1x + 1/2	1x + 1/4	1x + 1/4		
	3.6	Sporvidde	for	b ₁₀	mm	587	587	587		
	3.7	Sporvidde	bag	b ₁₁	mm	382 / 497	382 / 497	382 / 497		
Mål	4.2	Mast	nedsænket højde	h ₁	mm	se tabel 1	se tabel 1	se tabel 1		
	4.3	Friløft*	uden støttegitter	h ₂	mm	se tabel 1	se tabel 1	se tabel 1		
	4.4	Løftehøjde		h ₃	mm	se tabel 1	se tabel 1	se tabel 1		
	4.5	Mast*	udskudt højde uden støttegitter	h ₄	mm	se tabel 1	se tabel 1	se tabel 1		
	4.9	Tiller Arm Height	i køreposition min./maks.	h ₁₄	mm	780 / 1220	780 / 1220	780 / 1220		
	4.15	Gaffelhøjde (sænket)		h ₁₃	mm	90	90	90		
	4.19	Total længde	ved gaffellængde: 1150 mm	l ₁	mm	1880	1903	1928		
	4.20	Chassislængde		l ₂	mm	730	753	778		
	4.21	Størst bredde		b ₁	mm	850	850	850		
	4.22	Gaffeldimension		txbxL	mm	50 x 190 x 1150	50 x 190 x 1150	50 x 190 x 1150		
	4.24	Slædebredde		b ₃	mm	680	680	680		
	4.25	Udvendig gaffelbredde		b ₅	mm	570 / 685	570 / 685	570 / 685		
	4.31	Frihøjde	med belastning under masten	m ₁	mm	35	35	35		
4.32	Frihøjde	midte af akselafstand	m ₂	mm	30	30	30			
4.34	Bredde af arbejdsgang	800 x 1200 på langs	Ast	mm	2286	2345	2345			
4.35	Venderadius		Wa	mm	1400	1500	1500			
Ydeevne	5.1	Kørehastighed	m./u. last	km/h	5.3 / 6.0	5.3 / 6.0	5.3 / 6.0			
	5.2	Løftehastighed	m./u. last	m/s	0.14 / 0.23	0.14 / 0.22	0.14 / 0.22			
	5.3	Sænkehastighed	m./u. last	m/s	0.36 / 0.22	0.36 / 0.22	0.36 / 0.20			
	5.7	Stigningsevne	m./u. last, 30 min. drift	%	3 / 9	3 / 8	3 / 8			
	5.8	Maks. Stigningsevne	m./u. last, 5 min. drift	%	9 / 17	8 / 17	8 / 17			
	5.10	Bremse			elektrisk	elektrisk	elektrisk			
Motorer	6.1	Køremotor	60 min. drift	kW	1.1	1.1	1.1			
	6.2	Løftemotor	15% af driftstiden	kW	2.2	3.0	3.0			
	6.3	Maks. mål på batterikasse	DIN 43535 / A	lxbxh	mm	216 x 827 x 627	216 x 827 x 627	216 x 827 x 627		
	6.4	Batterispænding	5 t. nominal kapacitet	V/Ah	24 / 360	24 / 360	24 / 360			
	6.5	Batterivægt		kg	308	308	308			
D	8.1	Kontrolenhed	kørsel			trinløs fartregulering				

* Træk 810 mm fra frit løft; læg 810 mm til udskudt højde, hvis der kræves støttegitter.

Tabel 1

		WE2300-1.25 TL/TF					WE2300-1.6 TL/TF					WE2300-1.6 TT					
2.1	Vægt	kg	850	865	885	900	925	920	940	965	985	1015	1005	1035	1060	1095	1115
4.2	Nedsænket højde	mm	1980	2130	2280	2430	2630	1980	2130	2280	2430	2630	1725	1860	1980	2130	2235
4.3	Friløft TL	mm	150	150	150	150	150	150	150	150	150	150	-	-	-	-	-
4.3	Friløft* TF/TT	mm	1570	1720	1870	2020	2220	1570	1720	1870	2020	2220	1315	1450	1570	1720	1825
4.4	Løftehøjde	mm	3000	3300	3600	3900	4300	3000	3300	3600	3900	4300	3700	4100	4465	4915	5230
4.5	Udskudt højde*	mm	3430	3730	4030	4330	4730	3430	3730	4030	4330	4730	4130	4530	4895	5345	5660



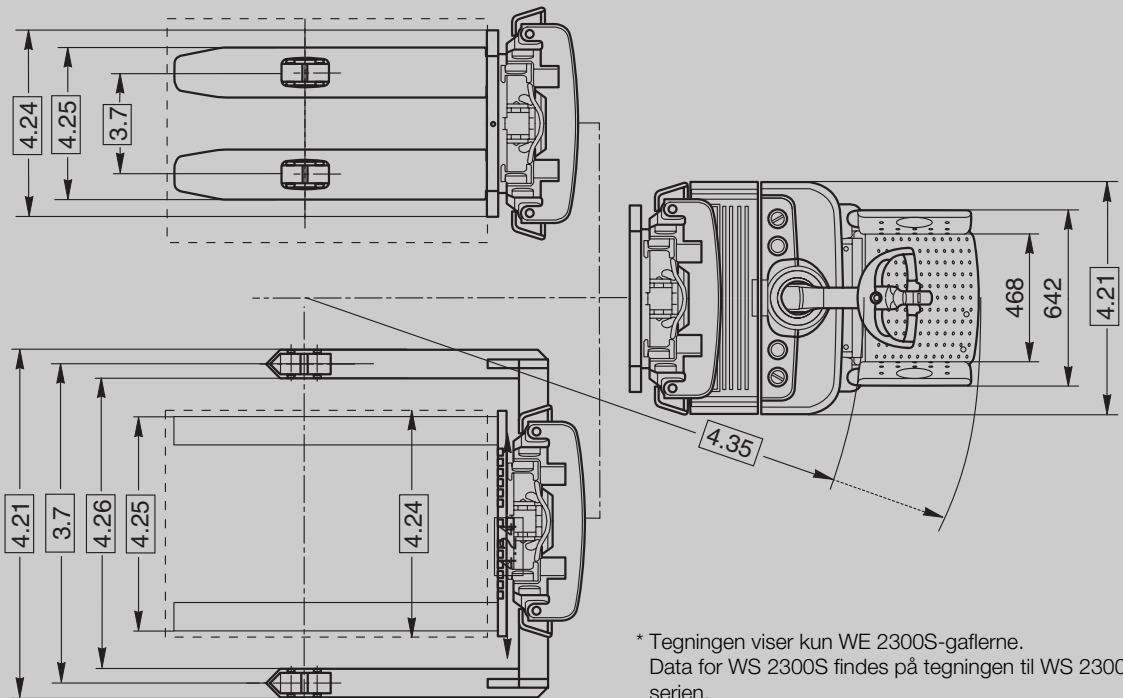
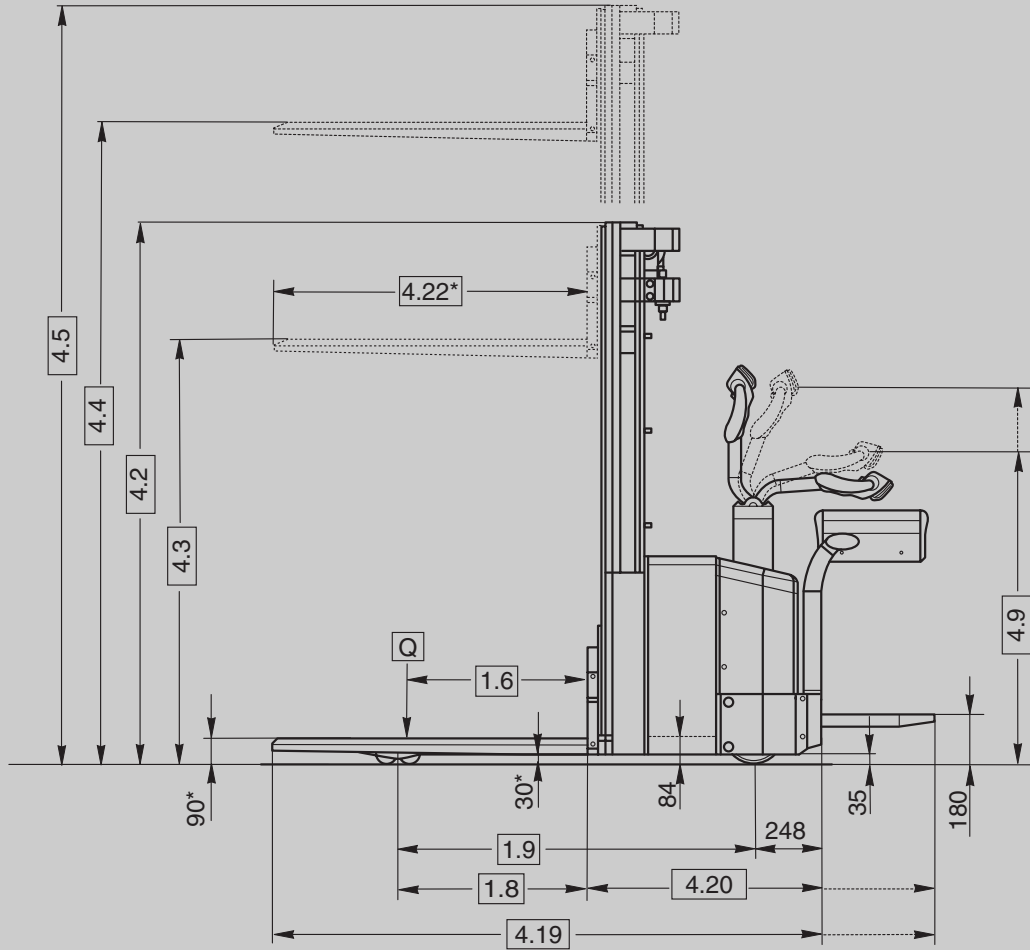
Generelle oplysninger	1.1	Producent	Crown Equipment Corporation						
	1.2	Model				WS 2300-1.8	WS 2300-1.8		
						TL/TF	TT		
	1.3	Drift				elektrisk	elektrisk		
	1.4	Betjeningstype				gående fører	gående fører		
	1.5	Kapacitet		Q	t	1.8	1.8		
	1.6	Lastcenter		c	mm	600	600		
	1.8	Belastningslængde		x	mm	685	660		
	1.9	Akselafstand		y	mm	1300	1300		
Vægt	2.1	Vægt	uden batteri		kg	se tabel 2	se tabel 2		
	2.2	Akselbelastning	m. last for/bag		kg	910 / 2100	910 / 2100		
	2.3	Akselbelastning	u. last for/bag		kg	870 / 340	870 / 340		
Dæk	3.1	Dæktype				vulkollan	vulkollan		
	3.2	Hjulstørrelse	for		mm	Ø 250 x 75	Ø 250 x 75		
	3.3	Hjulstørrelse	bag		mm	Ø 85 x 74	Ø 85 x 74		
	3.4	Yderligere hjul	støttehjul		mm	Ø 150 x 50	Ø 150 x 50		
	3.5	Hjul antal. (x = træk)	for/bag			1x + 1/4	1x + 1/4		
	3.6	Sporvidde	for		b10	mm	587	587	
	3.7	Sporvidde	bag		b11	mm	965, 1167, 1370	965, 1167, 1370	
Mål	4.2	Mast	nedsænket højde		h1	mm	se tabel 2	se tabel 2	
	4.3	Friløft**			h2	mm	se tabel 2	se tabel 2	
	4.4	Løftehøjde			h3	mm	se tabel 2	se tabel 2	
	4.5	Mast**	udskudt højde u. støttegitter		h4	mm	se tabel 2	se tabel 2	
	4.9	Styreamens højde	i køreposition min./maks.		h14	mm	780 / 1220	780 / 1220	
	4.10	Støttebenenes højde			h8	mm	100	100	
	4.15	Gaffelhøjde (sænket)			h13	mm	40	40	
	4.19	Total længde			l1	mm	1933	1958	
	4.20	Chassislængde			l2	mm	783	808	
	4.21	Størst bredde	for/bag		b1/b2	mm	850 / 1060,1267,1470	850 / 1060,1267 1470	
	4.22	Gaffeldimension			txbxL	mm	40 x 100 x 1150	40 x 100 x 1150	
	4.23	Gaffelophæng	ISO-type				2A	2A	
	4.24	Slædebredde			b3	mm	825	825	
	4.25	Udvendig gaffelbredde			b5	mm	253-790	253-790	
	4.26	Mål imellem støtteben			b4	mm	865, 1067, 1270	865, 1067, 1270	
4.31	Frihøjde	med belastning under masten		m1	mm	35	35		
4.32	Frihøjde	midte af akselafstand		m2	mm	40	40		
4.33	Bredde af arbejdsgang	1000 x 1200 på tværs		Ast	mm	2370	2380		
4.34	Bredde af arbejdsgang	800 x 1200 på langs		Ast	mm	2350	2360		
4.35	Venderadius			Wa	mm	1490	1490		
4.37	Længde over støtteben			l7	mm	1535	1535		
Ydeevne	5.1	Kørehastighed	med / uden last			km/h	5.3 / 6.0	5.3 / 6.0	
	5.2	Løftehastighed	med / uden last			m/s	0.13 / 0.22	0.13 / 0.22	
	5.3	Sænkehastighed	med / uden last			m/s	0.36 / 0.20	0.36 / 0.20	
	5.7	Stigningsevne	med / uden last, 30 min. drift			%	2 / 8	2 / 8	
	5.8	Maks. Stigningsevne	med / uden last, 5 min. drift			%	7 / 17	7 / 17	
5.10	Bremse					elektrisk	elektrisk		
Motorer	6.1	Køremotor	60 min drift			kW	1.1	1.1	
	6.2	Løftemotor	15% af driftstiden			kW	3.0	3.0	
	6.3	Maks. mål på batterikasse	DIN 43535 / A		lxbxh	mm	216 x 827 x 627	216 x 827 x 627	
	6.4	Batterispænding	5 t. nominel kapacitet			V/Ah	24 / 360	24 / 360	
	6.5	Batterivægt				kg	308	308	
D	8.1	Kontrolenhed	kørsel				trinløs fartregulering		

* Løftehøjden 4250 mm fås ikke med TF-mast.

** Træk 1.8 TF/TT 665 mm fra det frie løft; læg 1.35TL/TF 710 mm og 1.8TL/TF/TT 665 mm til udskudt højde, hvis der kræves støttegitter.

Tabel 2

	WS 2300-1.8 TL/TF						WS 2300-1.8 1.4 TT					
2.1	Vægt	kg	920	940	965	985	1015	1005	1035	1060	1095	1115
4.2	Nedsænket højde	mm	1980	2130	2280	2430	2630	1725	1860	1980	2130	2235
4.3	Friløft TL	mm	100	100	100	100	100	-	-	-	-	-
4.3	Friløft** TF/TT	mm	1425	1575	1725	1875	-	1170	1305	1425	1575	1680
4.4	Løftehøjde	mm	2950	3250	3550	3850	4250*	3650	4050	4415	4865	5180
4.5	Udskudt højde**	mm	3525	3825	4125	4425	4825	4225	4625	4990	5440	5755



* Tegningen viser kun WE 2300S-gaflerne.
Data for WS 2300S findes på tegningen til WS 2300-serien.

WE/WS 2300S serien Specifikationer

Generelle oplysninger	1.1	Producent	Crown Equipment Corporation						
	1.2	Model				WE 2300S-1.25	WE 2300S-1.4	WS 2300S-1.4	
						TL / TF	TL / TF / TT	TL / TF / TT	
	1.3	Drift				elektrisk	elektrisk	elektrisk	
	1.4	Betjeningstype				ståpl./gåen fører	ståpl./gåen fører	ståpl./gåen fører	
	1.5	Kapacitet		Q	t	1.25	1.4	1.4	
	1.6	Lastcenter		c	mm	600	600	600	
	1.8	Belastningslængde		x	mm	643	694	685**	
	1.9	Akselafstand		y	mm	1206	1280*	1300	
Vægt	2.1	Vægt	uden batteri		kg	se tabel 3	se tabel 3	se tabel 3	
	2.2	Akselbelastning	m. last for/bag		kg	840 / 1550	890 / 1925	910 / 2100	
	2.3	Akselbelastning	u. last for/bag		kg	825 / 315	870 / 340	870 / 340	
Dæk	3.1	Dæktype				vulkollan	vulkollan	vulkollan	
	3.2	Hjulstørrelse	for		mm	Ø 250 x 75	Ø 250 x 75	Ø 250 x 75	
	3.3	Hjulstørrelse	bag		mm	Ø 82 x 100	Ø 82 x 60	Ø 85 x 70	
	3.4	Yderligere hjul	støttehjul		mm	Ø 150 x 50	Ø 150 x 50	Ø 150 x 50	
	3.5	Hjul antal. (x = træk)	for/bag			1x 2/2	1x 2/4	1x 2/4	
	3.6	Sporvidde	for	b10	mm	587	587	587	
	3.7	Sporvidde	bag	b11	mm	382	382	965/1167/1370	
Mål	4.2	Mast	nedsænket højde		h1	mm	se tabel 3	se tabel 3	se tabel 3
	4.3	Friløft***			h2	mm	se tabel 3	se tabel 3	se tabel 3
	4.4	Løftehøjde			h3	mm	se tabel 3	se tabel 3	se tabel 3
	4.5	Mast***	udskudt højde		h4	mm	se tabel 3	se tabel 3	se tabel 3
	4.9	Styrearmens højde****	i køreposition min./maks.		h14	mm	1040 / 1420	1040 / 1420	1040 / 1420
	4.15	Gaffelhøjde (sænket)			h13	mm	90	90	40
	4.19	Total længde	ståplade oppe / nede		l1	mm	1963 / 2432	1986 / 2455*	2016 / 2485*
	4.20	Chassislængde	ståplade oppe / nede		l2	mm	813 / 1282	836 / 1305*	866 / 1335*
	4.21	Størst bredde			b1/b1	mm	850 / -	850 / -	850/1060,1267,1470
	4.22	Gaffeldimension			txbxL	mm	50 x 190 x 1150	50 x 190 x 1150	40 x 100 x 1150
	4.23	Gaffelophæng	ISO-type						2 A
	4.24	Slædebredde			b3	mm	680	680	825
	4.25	Udvendig gaffelbredde			b5	mm	570	570	253-790
	4.26	Mål imellem støtteben			b4	mm	-	-	865/1067/1270
	4.31	Frihøjde	med belastning under masten		m1	mm	35	35	35
4.32	Frihøjde	midte af akselafstand		m2	mm	30	30	40	
4.33	Bredde af arbejdsgang	1000 x 1200 på tværs		Ast	mm	-	-	2425 / 2870*	
4.34	Bredde af arbejdsgang	800 x 1200 på langs		Ast	mm	2365 / 2815	2400 / 2850*	2250 / 2695*	
4.35	Venderadius	ståplatform oppe / nede		Wa	mm	1480 / 1926	1555 / 2001*	1570 / 2016*	
Ydeevne	5.1	Kørehastighed	m./u. last gående fører			km/h	5.3 / 6.0	5.3 / 6.0	5.3 / 6.0
			m./u. last ståplatform			km/h	7.0 / 8.3	7.0 / 8.3	7.0 / 8.3
	5.2	Løftehastighed	m./u. last			m/s	0.16 / 0.26	0.14 / 0.22	0.13 / 0.22
	5.3	Sænkehastighed	m./u. last			m/s	0.36 / 0.22	0.36 / 0.22	0.36 / 0.20
	5.7	Stigningsevne	m./u. last, 30 min. drift			%	3 / 9	3 / 8	3 / 8
	5.8	Maks. Stigningsevne	m./u. last, 5 min. drift			%	9 / 17	8 / 17	7 / 17
5.10	Bremse					elektrisk	elektrisk	elektrisk	
Motorer	6.1	Køremotor	60 min. drift			kW	1.1	1.1	1.1
	6.2	Løftemotor	15% af driftstiden			kW	2.2	3.0	3.0
	6.3	Maks. mål på batterikasse	DIN 43535 / A		lxbxh	mm	216 x 827 x 627	216 x 827 x 627	216 x 827 x 627
	6.4	Batterispænding	5 t. nominel kapacitet			V/Ah	24 / 360	24 / 360	24 / 360
	6.5	Batterivægt				kg	308	308	308
□	8.1	Kontrolenhed	kørsel				trinløs fartregulering		

* TT-Mast + 25 mm

*** WE 2300S: Træk 810 mm fra frit løft; læg 810 mm til udskudt højde, hvis der kræves støttegitter

**** med 850 mm høje sideskærme

** TT-Mast - 25 mm

WS 2300S: Træk 665 mm fra frit løft; læg 665 mm til udskudt højde, hvis der kræves støttegitter

som ekstratilbehør + 60 mm

Tabel 3

		WE 2300S-1.25 TL/TF					WE 2300S-1.4 TL/TF					WE 2300S-1.4 TT					WS 2300S-1.4 TL/TF					WS 2300S-1.4 TT					
2.1	Vægt	kg	900	915	935	950	975	970	990	1015	1035	1065	1055	1085	1110	1145	1165	970	990	1015	1035	1065	1055	1085	1110	1145	1165
4.2	Nedsænket højde	mm	1980	2130	2280	2430	2630	1980	2130	2280	2430	2630	1725	1860	1980	2130	2235	1980	2130	2280	2430	2630	1725	1860	1980	2130	2235
4.3	Friløft TL	mm	150	150	150	150	150	150	150	150	150	150	-	-	-	-	-	100	100	100	100	100	-	-	-	-	-
4.3	Friløft TF/TT	mm	1570	1720	1870	2020	2220	1570	1720	1870	2020	2220	1315	1450	1570	1720	1825	1425	1575	1725	1875	-	1170	1305	1425	1575	1680
4.4	Løftehøjde	mm	3000	3300	3600	3900	4300	3000	3300	3600	3900	4300	3700	4100	4465	4915	5230	2950	3250	3550	3850	4250	3650	4050	4415	4865	5180
4.5	Udskudt højde	mm	3430	3730	4030	4330	4730	3430	3730	4030	4330	4730	4130	4530	4895	5345	5660	3525	3825	4125	4425	4825	4225	4625	4990	5440	5755

Standardudstyr

1. X10®-styrehåndtag.
2. 24-volt elektrisk system.
3. Firepunkts hjulophæng.
4. MOSFET transistorstyret kørestyring.
5. Elektrisk bremsesystem.
6. Krybefunktion.
7. Nøgleafbryder.
8. Hornknap i begge håndgreb.
9. Hovedafbryder.
10. SBE 160-batteritilslutning (rød).
11. Dødmansknop.
12. Timetæller.
13. Vulkollan-drivhjul, -lasthjul og -støtnehjul.
14. Frisigtsmast.
15. Mastskærm i plexiglas.
16. DIN-batterikasse.
17. Vedligeholdelsesfri, selvjusterende styrekædestrammer.
18. Lasthjul og styrehjul med indbygget beskyttelse mod fremmedlegemer.
19. 2-speed sænkning med softstart og -stop.
20. Kraftige dobbelte støtnehjul på (WE 2300S og WS 2300S).
21. Affjedret ståplade (WE 2300S og WS 2300S).
22. Polstrede førerbeskyttelser (WE 2300S og WS 2300S).

Ekstra udstyr

1. Dobbelt lasthjul Ø 82 x 60 mm (WE 2300-1.25 og WE 2300S-1.25).
2. Gummidrivhjul Ø 250 x 85 mm (WE 2300 og WS 2300).
3. Kraftige, dobbelte støtnehjul Ø 125 x 60 mm (WE 2300 og WS 2300).
4. Vedligeholdelsesfrit batteri 192 Ah med integreret lader.
5. Industri batteri 230 Ah med integreret lader.
6. Integreret lader (kun industrielle batterier).
7. Batteri påfyldningssystem (kun industrielle batterier).
8. Rullebund til batteriskift.
9. Batteriafladningsindikator med timetæller og løfteblokering.
10. Frysehusudgave -30° driftstemperatur (som standard med sikkerhedstag).
11. Lastgitter.
12. Blinklys.
13. Kørealarm.
14. Sikkerhedstag.
15. Forskellige gaffellængder.
16. Udvendig gaffelafstand 685 mm (WE 2300).
17. Ekstra hydraulik – én hydraulisk funktion.
18. Sideskift (WS 2300 og WS 2300S).
19. Muligheder for tipbar ståplade.

Elektrisk system**24 volt elektrisk system:**

1. MOSFET-styring, mikroprocessorstyret med indbygget service-diagnose. Den topmoderne transistorstyring giver en række fordele som f.eks. optimal energieffektivitet, reduceret vedligeholdelse og mulighed for trinløs styring af hastigheden.

Ydeevne og diagnosefunktion:

- Diverse registrerede fejl kan udlæses via statuskoder, der vises af en blinkende kontrol-lampe. Statuskoden lagres i styreenhedens hukommelse. Det integrerede lager til fejlmeddelelser kan udlæses af en servicetekniker. Med den håndholdte enhed i testtilstand er det også muligt at funktionsteste forskellige komponenter. Alle programmerbare parametre kan ændres fra den håndholdte enhed.
2. Robuste køre- og løftemotorer sikrer høj pålidelighed og effektivitet.
 3. Det svingbare elpanel sikrer nem adgang og vedligeholdelse.
 4. Dødmansknappen er tilgængelig fra alle betjeningspositioner.
 5. Velafprøvede komponenter sikrer høj driftsstabilitet.
 6. Styre- og effektkredsløbene er beskyttet mod kortslutning.
 7. Hastigheden reduceres, når gafferne løftes, og den indvendige mast hæves ca. 250 mm.
 8. Al ledningsføring er farvekodet.

Hydrauliksystemet

Den kraftige hydraulikmotor med integreret pumpe og beholder sikrer maksimal effektivitet og holdbarhed. Motoren er udvalgt med henblik på optimal løfteeffektivitet og lav støj niveau. Det hydrauliske kontrolmodul (HCM) giver hurtig og rykfri igangsætning og stop af løftefunktionen. En løftehastighed og to sænkehastigheder er standard. Stempelstængerne er hårdtforkromet og forsynet med polyuretannpakninger. Overbelastningsventilens kapacitet er nøje udregnet til at beskytte samtlige komponenter i hydrauliksystemet. Ekstra hydraulik funktion, som er velegnet til f.eks. sideskift, leveres som ekstraudstyr til WS 2300 og WS 2300S.

Drivenhed / Bremse

Kraftig gearkasse med spiralformede indgangsgear sikrer et lavt støjniveau. Fast, lodret monteret drivmotor (roterer ikke) sikrer minimal slid på elledninger samt minimal tilsmudsning og optimal køling. Drivenheden er udstyret med en elektromagnetisk bremse, som er fjederaktiveret, og som slækkes elektrisk. Bremsen er monteret direkte på drivmotorens aksel, og bremsekraften sendes igennem gearkassens udveksling. Bremsen aktiveres af styrehåndtagets stilling.

Chassis/Vippestel

Det modulopbyggede vippestel sikrer fremragende traktion, giver trucken optimal stabilitet og sikrer letgående styring under alle forhold. Alle kraftenhedens komponenter er nemt tilgængelige for service, og det er ved hjælp af en simpel justeringsmekanisme muligt at kompensere for dækslitage. Den enkelte svingdør giver nem adgang til samtlige komponenter. De formede paneler omkring kraftenheden og masten sikrer maksimal beskyttelse af både brugeren og de interne komponenter.

Mast

Fremragende udsyn med mastudformninger med to og tre trin, som er konstrueret med indlejrede I-profiler og vinklede ruller. Løftecylindrene er placeret i den udvendige I-profil for at sikre det bedst mulige udsyn igennem masten og et uhindret overblik over gaffelspidserne ved lasthåndteringen. Standardudstyret omfatter fuldt fritløft til master med to og tre trin. Dæmpning af masten imellem de individuelle trin sikrer glidende betjening. Det kraftige maststel og mastens kædehjul er permanent forsejlet og skal aldrig smøres.

Gaffelophæng

WE-modellerne har gaffer i stærk stålkonstruktion, der størrelsesmæssigt svarer til Europaller. WS-modellen er udstyret med et standard gaffelophæng ISO klasse 2A, hvor bredden over gafferne kan justeres fra 253 mm til 790 mm. På WS er gaffellængden som standard 1150 mm, men der kan fås andre længder som ekstra tilbehør.

Styrehåndtag

WE/WS-seriens robuste X10®-styrehåndtag er designet med henblik på optimal venderadius og den lettest mulige styring.

Samtlige styreknappe kan betjenes med enten højde eller venstre hånd, og de er alle tilgængelige med minimal bevægelse af hånd og håndled. Brugers hænder er beskyttet inden i styrets bøjler. Knapperne til hornet er integreret i håndtagene. Et ergonomisk retningshjul til betjening med tommelfingeren giver mulighed for præcis manøvrering. Parkeringsbremsen aktiveres i styrets øverste og nederste positioner.

WE/WS 2300 Krybefunktion Funktion

For at lette betjeningen under stærkt begrænsede pladsforhold er der indbygget en krybefunktion, der gør det muligt at styre WE/WS 2300 sikkert og præcist ved krybehastighed med styrehåndtaget næsten lodret. Styrehåndtaget forbliver hele tiden inden for kraftenhedens profil, selv når der foretages en 90° vending. Når det tommelfingeraktiverede hjul til styring af kørselsretning står i neutral, aktiveres parkeringsbremsen med det samme, så uventet bevægelse forhindres.

Styring

Det midtmonterede X10®-styrehåndtag er udformet med henblik på optimal venderadius og giver føreren mulighed for at manøvrere under stærkt begrænsede pladsforhold. Styrekraften, som føreren påvirker styrehåndtaget med, overføres til drivenheden via en dobbelt universalaksel og en vedligeholdelsesfri, selvjusterende styrekæde.

Batteri

Aftagelige sidepaneler og tophængslet afdækning giver nem adgang til batteriet, og samtidig kan batteriet fjernes i tre retninger – til siderne eller opad. Der kan som ekstraudstyr monteres ruller til batterikassen. Et DIN-batteri 250 Amperetimer med integreret lader kan leveres som ekstraudstyr. Batterikassen giver plads til batterier på op til 375 Amp.

Sikkerhedsbestemmelser

Overholder de europæiske sikkerhedsstandarder. De opgivne mål- og ydelsesdata kan variere inden for produktionstolerancerne. Ydeevnen er baseret på et køretøj af gennemsnitlig størrelse og påvirkes af vægt, truckens tilstand, truckens udstyr samt betingelserne i driftsområdet. Crowns produkter og specifikationer kan ændres uden forudgående varsel.

Europæisk produktion:

Crown Gabelstapler GmbH & Co. KG
Roding, Tyskland

www.crown.com

