

Elektrisk ekspeditionsvogn - flytter gods over store afstande

Lydløs, hurtig og effektiv ekspedition af varer
- Logirunner har en høj kørehastighed og giver hurtig ekspeditionstid, når gods skal flyttes i områder med store afstande mellem arbejdsstationerne.

Logirunner er meget manøvredygtig - også i snævre omgivelser.

Der er fokus på godt arbejdsmiljø og brugerens komfort! Lav indstigningshøjde giver en meget nem af- og påstigning og gør Logirunner til en behagelig arbejdsplads for brugeren. Trappetrin på hver side af ståplatformen gør det nemt og sikkert at nå varerne. Brugeren er beskyttet af siderne på ståplatformen.



Teknisk beskrivelse

Fakta om Logirunner:

- fås med et eller to lad
- differentiale, som trækker og bremser på begge baghjul
- AC-styring - behagelig kørsel
- timetæller og batteriindikator
- lukket gearkasse giver lave vedligeholdelsesomkostninger
- stor batterikapacitet
- programmerbar kørehastighed

Optimal komfort/sikkerhed for brugeren:

- lav indstigningshøjde
- justerbar højde på styrehåndtag
- skridsikker, stødabsorberende gummiplade på ståplatform
- trappetrin - varer nås nemt og sikkert
- sidebeskyttelse af ståplatform
- meget lavt støjniveau

Stærk konstruktion sikrer lang levetid og lave vedligeholdelsesomkostninger.



Batterierne er placeret i en skuffe – nem adgang til udskiftning og vedligeholdelse. Perfekt til flerholdsdrift.



Her anvendes Logirunner til plukning af ordrer. Trappetrin på hver side af ståplatformen gør det nemt at nå godset.



Elektronisk, trinløs hastighedsregulering. Central placering af alle betjeningsfunktioner.

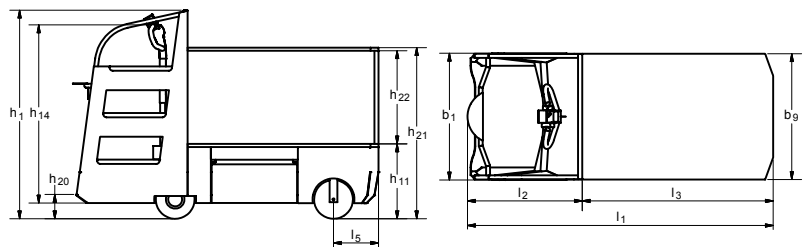


Lav indstigningshøjde for føreren. Pedalen virker som dødmanspedal.



Bevægelige dele er afskærmet og dermed beskyttet mod stød o.lign.

Produkt (mål i mm)	LR500	LR500D
Kapacitet i kg (last)		500
Længde lad	l_3	1230
Bredde lad	b_9	810
Længde u/lad	l_2	739
Længde overhæng	l_5	290
Totallængde	l_1	1969
Totalbredde	b_1	816
Indstigningshøjde	h_{20}	120
Byggehøjde	h_1	1344
Håndtagshøjde	h_{14}	1147 - 1200
Højde nederste lad	h_{11}	482
Højde øverste lad	h_{21}	1102
Afstand mellem de to lad	h_{22}	600
Kant på lad sænket/hævet		0 / 10
Køremotor hastighedsregulering elektronisk variabel		24 V 1 kW
Kørehastighed uanset belastning		15 km/h
Max. stigning med 500 kg		11%
Vægt uden batteri	283 kg	298 kg
Batteri	100Ah (2x12V)	
Nødv. gangbredde ved 90° krydsgang	1500	
Min. venderadius	W_a	2250
Trækraft	1900 N	



Ekstra udstyr til Logirunner:

- Ekstra lad (LR500)
- Forlængelse af lad
- Gummiplade på lad
- Skrivepult (A4)
- Trækøje
- Indbygget lader
- Vandrette stødhjul (specielt chassis kræves)
- Sæde til fører
- Lygter

Vi tilbyder også kundetilpassede løsninger.

Spørg efter flere informationer eller besøg www.logitrans.com